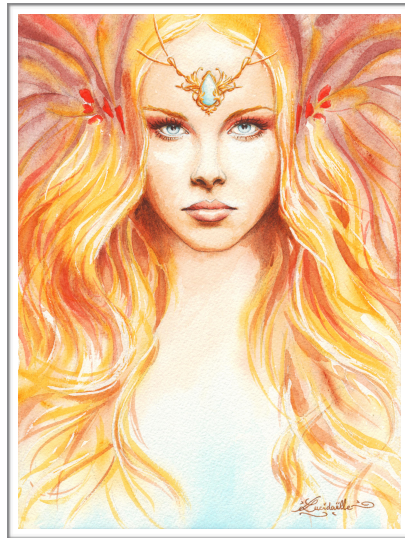


Touchée par la magie...

Exposition « True Legend » à la New Art Gallery à Lille



Fée du Jour, True Legend, 2014

La beauté, le mystère et la magie... sont les mots qui me viennent face à cette illustration représentant la « Fée du Jour » de l'artiste Lucidaëlle.

Dans ce quatuor de fées maîtresses (Aube, Jour, Crépuscule et Nuit), chaque fée dégage un parfum subtil de fleurs mystérieuses qui se déploie dans leur magnifique chevelure, puisant leurs mouvements dans les rythmes de la nature eux-mêmes.

La présence de « Fée du jour » est particulièrement intense car elle montre qui elle est réellement et nous regarde sans détour. Sa vision profonde et déterminée se repend à travers sa chevelure rayonnante comme le soleil en plein jour. La pierre couleur bleu-vert clair qu'elle porte sur le front incarne une deuxième source de lumière d'espérance qui rappelle que le jour se lèvera toujours à nouveau !

En quittant les traits raffinés et délicats de l'aquarelle de la « Fée du Jour », je rencontre une jeune fille chargeant sur un cheval au galop : « Pur Blanc », peinture à huile au couteau qui contraste par sa force de son geste et son rythme puissant. Au détour de mon chemin, je croise enfin la vision claire et lumineuse de la déesse Numérosophia : une vraie présence sans mot qui inspire à l'introspection. Après que mon esprit ait puisé dans tous ces regards et ces êtres, dans un silence intérieur, je m'interroge...

À travers cette exposition inédite, cette jeune artiste française talentueuse : Lucidaëlle, nous dévoile des œuvres porteuses de mystères, de beauté et d'une fraîcheur inouïe. Elle nous invite à entrer dans un monde « grandeur nature » où chaque personnage fait partie intégrante de cette vie foisonnante extra-ordinaire : fées, lutins & autres ondines jouent leurs rôles avec passion et appellent à être mieux respectés pour cela. Fantastiques ou presque réels, comme l'indique le titre de l'exposition « True Legend », tous ces êtres ont pris vie devant moi pendant le temps de cette visite. Encore après, je reste fascinée par ces multiples légendes habitées de courageuses héroïnes et de fées cristallines.

Je pars en sachant que toutes ces fées sont bien vivantes et qu'il me faut maintenant les trouver. Je retrouve mon regard d'enfant envers notre monde, et envers notre propre lumière intérieure pour capter les subtilités de notre univers...

Anne Lin